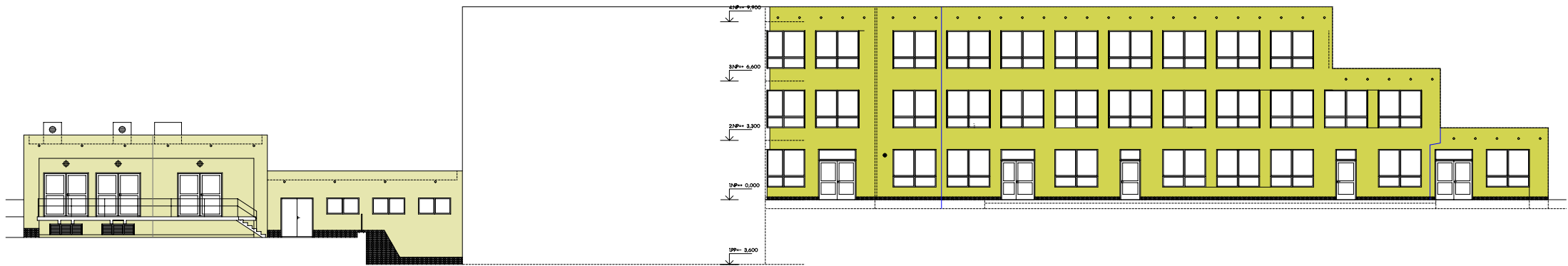


POHLED JIHOZÁPADNÍ – ATRIUM M=1:300



LEGENDA POVRCHŮ

- STÁVAJÍCÍ ZATEPLĚNÉ PLOCHY - NOVÝ NÁTER FASÁDNÍ OMÍTKOVINY
- NOVÉ PROVEDENÉ PLOCHY - PROBARVENÁ OMÍTKOVINA
- STÁVAJÍCÍ FASÁDA TRAFOSTANICE - NÁTER BEZCITLIVÉ OMÍTKY
- KERAMICKÝ OBKLAD

POZNÁMKY

BAREVNÉ ČISTINY FASÁDY ULOŽÍ PROJEKTANT S INVESTOREM BĚHEM VÝSTAVBY DLE VZORKOVNICE DODAVATELE

D.1.1 ARCHITEKTONICKO – STAVEBNÍ ŘEŠENÍ

BAREVNÉ ŘEŠENÍ FASÁD
POHLED JIHOZÁPADNÍ – ATRIUM

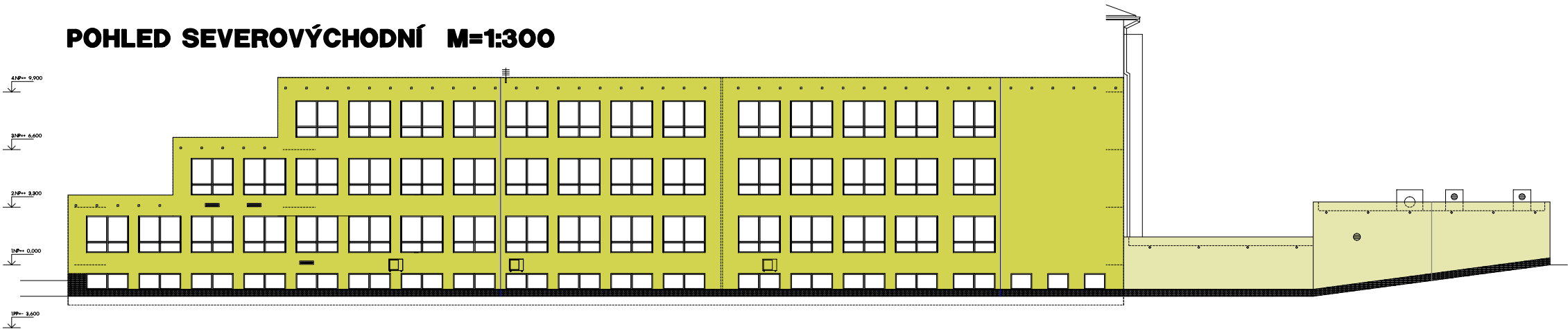
PROJEKTOVÁ DOKUMENTACE PRO PROVEDENÍ STAVBY
PROSINEC 2017
M 1 : 300

D.1.120

PROJEKTANT: _____ MĚSTO BRUNTÁL, NÁDRAŽNÍ 20, 792 01 BRUNTÁL
INVESTOR: _____
AKCE: _____ NEMOCNICE BRUNTÁL, NÁDRAŽNÍ 1599/26, 792 01 BRUNTÁL

OPRAVA FASÁDY NEMOCNICE BRUNTÁL

POHLED SEVEROVÝCHODNÍ M=1:300



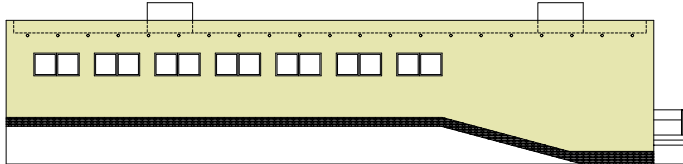
LEGENDA POVRCHŮ

- STÁVAJÍCÍ ZATEPLĚNÉ PLOCHY - NOVÝ NÁTER FASÁDNÍ OMÍTKOVINY
- NOVÉ PROVEDENÉ PLOCHY - PROBARVENÁ OMÍTKOVINA
- STÁVAJÍCÍ FASÁDA TRAFOSTANICE - NÁTER BEZCITLIVÉ OMÍTKY
- KERAMICKÝ OBKLAD

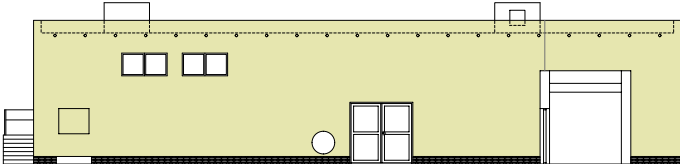
POZNÁMKY

BAREVNÉ ČISTINY FASÁDY ULOŽÍ PROJEKTANT S INVESTOREM BĚHEM VÝSTAVBY DLE VZORKOVNICE DODAVATELE

POHLED SEVEROZÁPADNÍ



POHLED JIHOVÝCHODNÍ



D.1.1 ARCHITEKTONICKO – STAVEBNÍ ŘEŠENÍ

BAREVNÉ ŘEŠENÍ FASÁD
POHLED SEVEROVÝCHODNÍ

PROJEKTOVÁ DOKUMENTACE PRO PROVEDENÍ STAVBY
PROSINEC 2017
M 1 : 300

D.1.121

PROJEKTANT: _____ MĚSTO BRUNTÁL, NÁDRAŽNÍ 20, 792 01 BRUNTÁL
INVESTOR: _____
AKCE: _____ NEMOCNICE BRUNTÁL, NÁDRAŽNÍ 1599/26, 792 01 BRUNTÁL

OPRAVA FASÁDY NEMOCNICE BRUNTÁL